

1 TURVAVIESTIN TARKOITUS

Turvaviestin mahdollistaa suojatun viestinnän ARAn kirjaamon ja asiakkaan / yhteistyökumppanin välillä. Turvaviestin käytettäessä tiedot lähetetään ja vastaanotetaan salattuina. Salauksen ansiosta viestissä on turvallista lähettää ja vastaanottaa luottamuksellista tietoa tai liitteitä. Luottamuksellista tietoa voi olla esimerkiksi aineisto, mikä ei ole julkista, tai jonka paljastuminen aiheuttaisi haittaa yksittäiselle henkilölle, yhteisölle tai yhteistyökumppanille.

2 LAITTEISTOVAATIMUKSET

Turvaviestillä ei ole merkittäviä laitteistovaatimuksia. Käyttö ei vaadi asennuksia tai muutoksia tietokoneeseen tai mobiililaitteeseen. Turvaviestin käyttö edellyttää internetyhteyttä, käytössä olevaa toimivaa sähköpostiosoitetta sekä internet-selainta.

3 REKISTERÖITYMINEN

Turvaviestipalvelun käytön aloittaminen vaatii käyttäjältä rekisteröitymisen. Rekisteröityminen aloitetaan siirtymällä selaimella osoitteeseen <https://turvaviestin.ara.fi>.



Sivulle siirryttäessä aukeaa kuvan 1 mukainen näkymä.

Kuva 1. Sähköpostiosoitteen syöttö.

Lähetäjäkenttään kirjoitetaan sähköpostiosoite, jota halutaan käyttää turvapostien lähettämiseen ja vastaanottamiseen. Sähköpostiosoitteen kirjoittamisen jälkeen painetaan Jatka-painiketta.

Jatka-painikkeen painamisen jälkeen on mahdollisuus vielä tarkistaa annettu sähköpostiosoite ennen varsinaista rekisteröintitapahtumaa.

Kuva 2. Sähköpostiosoitteen rekisteröinti.



Takaisin-painikkeella pääsee korjaamaan sähköpostiosoitetta, jos sen on syöttänyt virheellisesti. Sähköpostiosoitteen oikeellisuuden tarkistamisen jälkeen Rekisteröidy-painiketta painamalla sähköpostiosoite rekisteröityy ja turvaviestipalvelun käytön voi aloittaa.

Rekisteröintitapahtuma kestää hetken, jonka jälkeen sähköpostiin saapuu ilmoitus onnistuneesta rekisteröitymisestä.

FI

Osoitteesi on rekisteröity palvelimelle turvaviestit.ara.fi salatun postin lähettäjäksi. Rekisteröinti on voimassa 30 päivää. Käytä alla olevaa linkkiä salatun postin lähettämiseen.

SV

Din e-postadress har registrerats på servern turvaviestit.ara.fi för att skicka krypterade meddelanden. Registreringen är giltig i 30 dagar. Använd länken nedan för att skicka krypterade meddelanden.

EN

Your address is registered on the server turvaviestit.ara.fi for sending secured mail. The registration is active for 30 days. Use the link below to send secured messages.

<https://turvaviestit.ara.fi/index.cgi?0OCWYgpBibHw8RP6FBvn3UVZ6SXNiYpS>

Kuva 3. Onnistunut rekisteröinti.

Saapunut linkki on voimassa 30 päivää. Tämän kuluttua on tilattava uusi linkki. Menettely on samanlainen kuin rekisteröinnissä. Uutta linkkiä tilattaessa tulee ilmoitus jo tehdystä rekisteröinnistä ja kysymys, haluaako käyttäjä tilata uuden turvapostilinkin sähköpostiin.

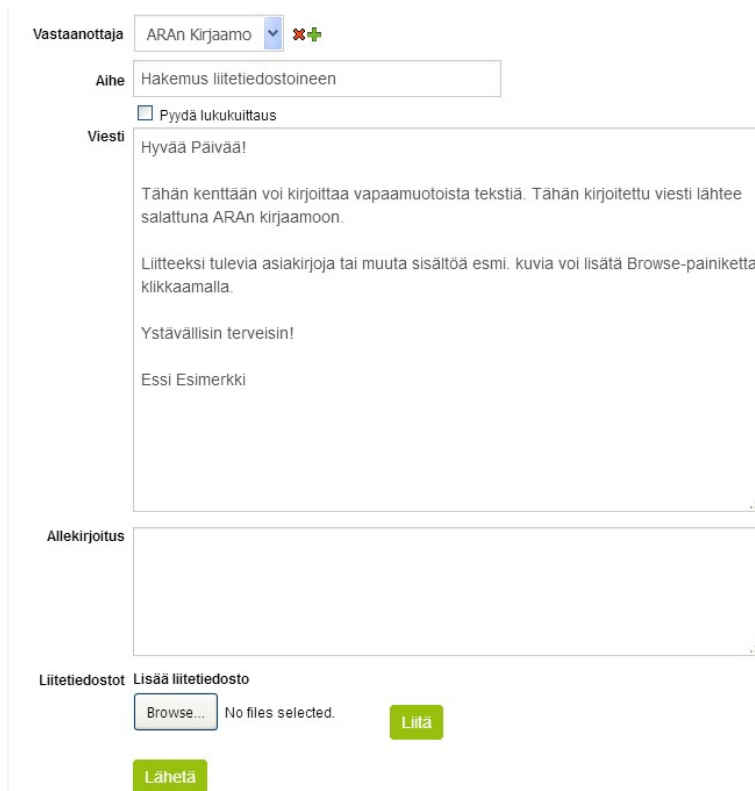


4 TURVAVIESTIN LÄHETTÄMINEN

Turvaviestejä pääsee lähettämään valitsemalla sähköpostiin saapuneen linkin. Kuvassa 3 näkyy linkki, jolla pääsee aloittamaan viestin kirjoittamisen.

Viesti laaditaan seuraavin toimenpitein:

- Valitaan vastaanottaja pudotusvalikosta.
- Kirjoitetaan viestille otsikko Aihe-kenttään.
- Viestin tekstisisältö kirjoitetaan Viesti-kenttään.
- Viestiin mahdollisesti sisältyvät liitedokumentit noudetaan painamalla Browse...-painiketta.



Vastaanottaja ARAn Kirjaamo

Aihe Hakemus liitetiedostoiheen

Pyydä lukukuittaus

Viesti

Hyvää Päivää!

Tähän kenttään voi kirjoittaa vapaamuotoista tekstiä. Tähän kirjoitettu viesti lähtee salattuna ARAn kirjaamoon.

Liitteeksi tulevia asiakirjoja tai muuta sisältöä esmi. kuvia voi lisätä Browse-painiketta klikkaamalla.

Ystävällisin terveisin!

Essi Esimerkki

Allekirjoitus

Liitetiedostot Lisää liitetiedosto

Browse... No files selected.

Lisä

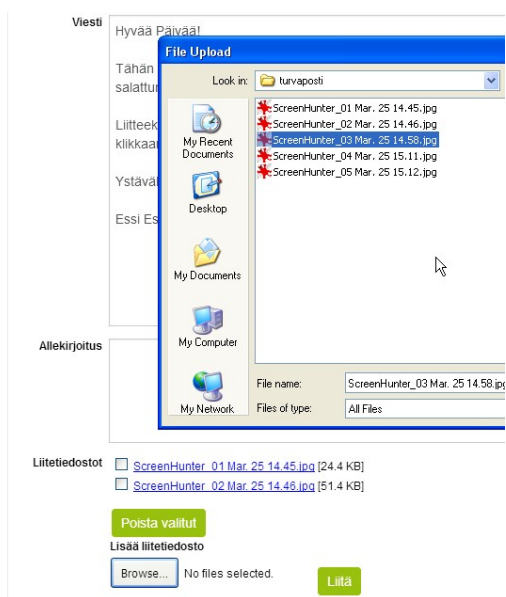
Lähetä

Kuva 4. Viestin laatiminen.



Allekirjoituskenttään ei tarvitse syöttää mitään. Viestin ollessa valmis valitaan Lähetä-painike, jolloin järjestelmä lähettää viestin sähköpostina ARA:n kirjaamoon. Muita vastaanottajia ei ole valittavissa uutta viestiä luodessa. Tämä varmistaa, että viesti ei jää käsittelemättä esimerkiksi yksittäisen virkailijan poissaolon vuoksi.

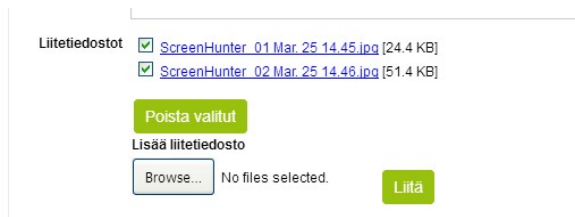
Liitteet viestiin haetaan valitsemalla Browse...-painike, jonka valitsemisen jälkeen valitaan haluttu liite omasta kansiostaan. Tämän voi toistaa useamman kerran, jos liitteitä on enemmän kuin yksi.



Kuva 5. Liitedokumenttien haku.



Liitä-painikkeen valitseminen siirtää valitut dokumentit osaksi viestiä. Väärän tai tarpeettoman valinnan saa poistettua Poista valitut -painikkeella.



Kuva 6. Liitedokumenttien hallinta

Viestin ollessa valmis valitse Lähetä-painike, jolloin viesti lähtee ARAn kirjaamoon ja sieltä jatkokäsittelyyn.



Kuva 7. Viesti lähetetty onnistuneesti.

5 TURVAVIESTIN VASTAANOTTAMINEN



Salassä pidettävä / Sekretessbelagt / Classified

Aihe / Ämne / Subject
Automaattivastaus

[Avaa viesti / Öppna meddelandet / Open message](#)

Olet saanut salassa pidettävän sähköpostiviestin. Viesti avataan ja siihen voidaan vastata yläpuolella olevasta linkistä. Yhteys on suojattu SSL-salauksella. Turvallisuussyistä viestin lukemista on rajoitettu ja se voidaan lukea korkeintaan 30 päivän ajan.

Du har fått ett sekretessbelagt meddelande. Meddelandet kan öppnas och svaras på från länken ovanför. Förbindelsen är skyddad med SSL-kryptering. Av säkerhetsskäl är läsningen begränsad och meddelandet kan läsas i högst 30 dagar.

You have received a classified message. Message can be opened and replied to from the link above. Connection is protected with SSL encryption. Due to security reasons reading of the message is limited and can be read for 30 days at most.

Kuva 8. Ilmoitus saapuneesta turvaviestistä.

Turvaviestin saapuessa viestistä tulee sähköpostiin ilmoitus. Viesti on luettavissa 30 vuorokauden ajan, jonka jälkeen se poistuu.



Viestin pääsee lukemaan valitsemalla Avaa viesti -linkki. Viestin auetessa on käytettävissä seuraavat toiminnot:

- Vastaa
- Vastaa kaikille
- Välitä eteenpäin
- Poista viesti
- Kirjautu ulos

Saapuneeseen viestiin voi kirjoittaa uutta tekstiä ja lisätä liitedokumentteja tarpeen mukaan. Tämä tapahtuu samoin, kuin uutta viestiä laadittaessa.

- Vastaa ja Vastaa kaikille -toiminnoilla viestiin vastataan lähettäjälle tai lähettäjiille.
- ”Välitä eteenpäin” lähettää viestin uudelle vastaanottajalle.
- ”Poista viesti” poistaa kyseisen viestin.
- ”Kirjautu ulos” -toiminnolla lopetetaan viestin katselu.

Kuva 9. Saapuneeseen viestiin vastaaminen.

