

Sammonahden suuralueen palvelujen ja asukasosallisuuden uudet innovatiot

Hakija & yhteistyösapuolet

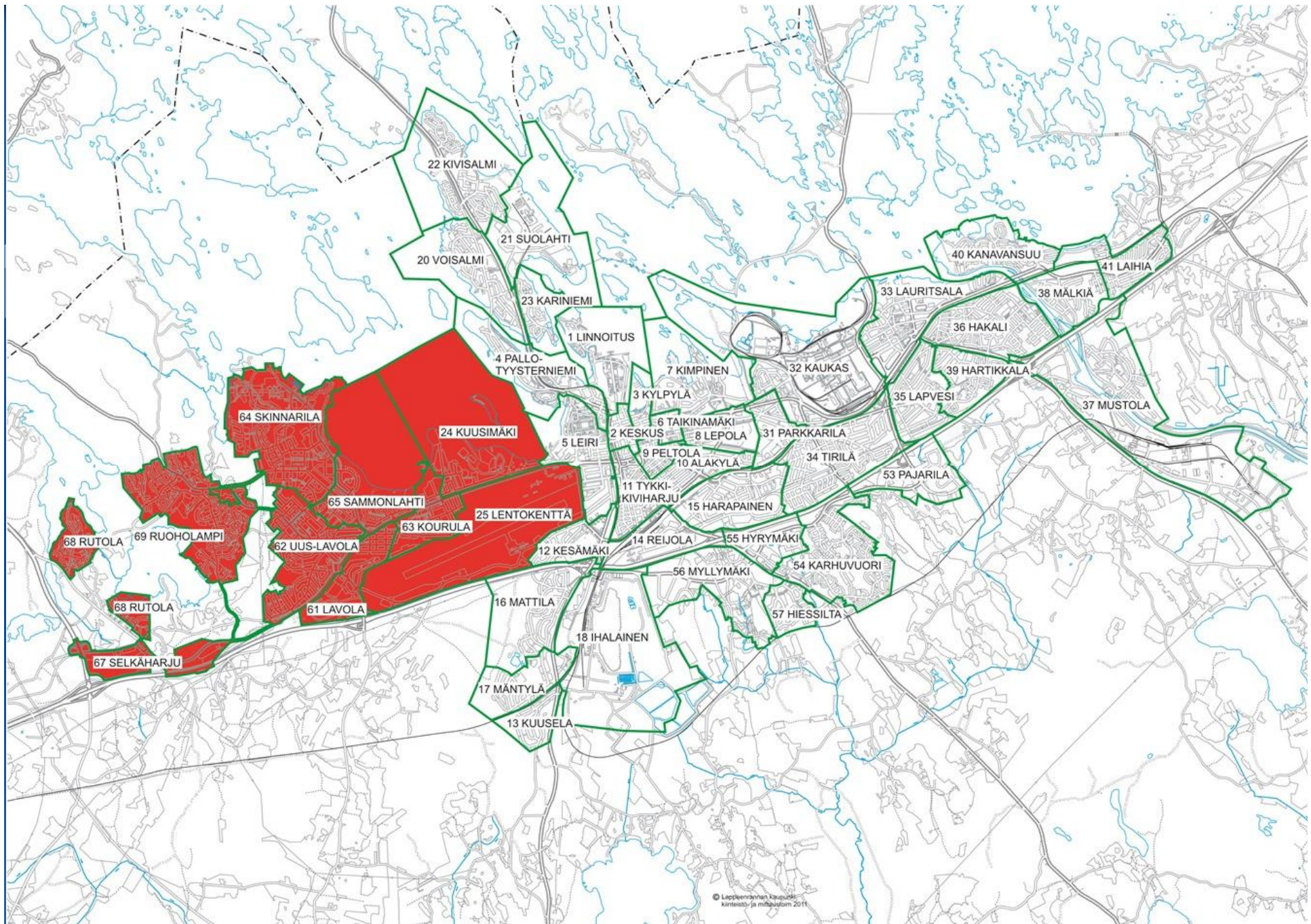
- **Hakijana** Lappeenrannan kaupunki ja sen eri toimialat sekä strategia- ja talousyksikkö
- **Yhteistyösapuolet:**
 - Etelä-Karjalan työ- ja asukastupayhdistys ry
 - Lappeenrannan Asuntopalvelu Oy
 - Läntinen alueraati ja alueen asukas-yhdistykset
 - Lappeenrannan kaupungin maahanmuuttoyksikkö- ja monikulttuurinen palvelukeskus Momentti
 - Alueella toimivat eri järjestöt

Ohjausryhmä & työryhmä

- Hanketta ohjaa Lappeenrannan kaupunginhallituksen tulevaisuusjaosto ja ohjausryhmänä toimii Lappeenrannan kaupunginhallituksen asettama lähiötoimikunta.
- Hankkeen työryhmänä toimii keskittyen toimenpiteiden hallinnoimiseen ja tuottamiseen asukasyhteyshenkilö, asukastilan asukastoiminnan ohjaaja sekä alueen kolmen asukasyhdistyksen puheenjohtajat.

Lähtökohta hankkeelle

- Sammonlahden suuralueella asuu noin 14.000 asukasta eli yli 19% koko kaupungin väestöstä
- Alueella työttömyys on suurinta verrattuna koko kaupungin tilanteeseen
- Alueella on kaupungin vuokra-asunto ja maahanmuuttaja –keskittymä
- Asukasosallistuminen on alhaista, sitä kuvaa kaupungin alhaisin äänestysprosentti, 44,7%



Sammonlahden suuralue: 9 asuinaluetta – 2 selkeää aluekeskusta

Tavoitteet

- Tavoitteena on parantaa asukkaiden kokemaa asukasviihtyvyyttä ja kasvattaa asukasosallisuutta alueella.
- Ehkäistä työttömyyttä ja siitä aiheutuvia sosiaalisia ongelmia

Toimenpiteitä

- Ekta ry ja alueen asukasyhdistykset järjestävät aktiviteetteja asukkaille sekä huolehtivat alueen asumisviihtyvyyttä parantavista toimista.
- Ekta ry ylläpitää länsialueen asukastilaa sekä aktivoi työttömiä erilaisiin työtoimintoihin.
- Ekta ry palkkaa alueelle kesäajaksi työllistämistuella pitkäaikaistyöttömän kylätalkkariksi, joka huolehtii yhdessä asukkaiden kanssa alueen asuinviihtyvyydestä

Toimenpiteitä

- Työllistämistuella palkataan myös pitkäaikaistyöttömiä auttamaan alueen vanhuksia asiointi- sekä ulkoiluapuna.
 - *Tällä toimenpiteellä piloitoidaan ajatusta ja toimintamallia, jossa huomioidaan tulevien vuosien kehitys asukkaiden ikärakenteessa ja sen luomissa yhteisöllisissä tarpeissa. Halutaan tukea vanhuksia selviytymään mahdollisimman pitkään kotona, laitoshoidon sijaan.*

Toimenpiteitä

- Lappeenrannan kaupungin asukasyhteys-henkilö järjestää alueella yhdessä Läntisen alueen alueraadin kanssa asukastilaisuuksia
- Asukasyhteyshenkilö jalkautuu alueelle ja on paikalla Sammontorin asukastilassa kuukausittain keskustellen asukkaiden kanssa
- Talkootoimintaa aktivoidaan
- Kansalaisraati kutsutaan koolle (kolmasti) hankeaikana

Toimenpiteitä

- Hankeaikana tullaan ideoimaan myös muita uusia matalan kynnyksen osallistumismalleja hyödyntäen myös teknologisia ratkaisuja
- Alueen ulkoiseen siistimiseen osallistuvat paitsi asukkaat, myös yliopiston Green Campus – hanke yhdessä Lappeenrannan teknillisen yliopiston ja Saimaan ammattikorkeakoulun opiskelijoiden ja henkilökunnan kanssa

Miten toiminta on lähtenyt alkuun?

- Tiedon jakamista
 - kerrottiin asukkaille mistä on kyse
- Ylitettiin mediakynnys ensimmäisen kerran 10.4.2013
- http://yle.fi/uutiset/sammonlahden_asukkaille_luvassa_apua_ja_tal_kootyota/6572086
- Aihe pääsi esille Kaakkois-Suomen alueuutisissa sekä YLE:n valtakunnallisessa aamu-uutislähetyksessä.

Miten toiminta on lähtenyt alkuun?

- Pidimme mediatilaisuuden ma 6.5.2013, jonka johdosta ilmestyi kaikissa paikkakunnan medioissa tiedotusta ja toimituksellisia artikkeleita.
- <http://www.esaimaa.fi/Online/2013/05/06/Sammonlahteen+kansalaIsraati/2013115661943/4>

Miten toiminta on lähtenyt alkuun?

- Asukasyhteyshenkilö on ollut tavattavissa Sammontorin asukastilassa toukokuun alusta alkaen, joka toinen maanantai klo 10-12
- 1. kansalaisraati lehti-ilmoitus on työn alla ja ilmestyy lehdissä kesäkuun alussa – hakuaika 1.6. – 15.8.2013, toiminta alkaa syyskuussa



Kansalaisraati kutsuu sinua!

Nyt sinulla on mahdollisuus osallistua asuinalueesi,
Länsi-Lappeenrannan kehittämiseen!

Kansalaisraati on uusi toimintatapa vaikuttaa
asuinalueen asioihin. Haemme kaikenikäisiä,
nuorista senioreihin pohtimaan kysymystä:

Länsi-Lappeenranta omaksi?

Hakuaika 1.6. – 15.8.2013

Nimi: _____

Osoite: _____

Gsm: _____ Ikä: _____

Palautus: Lappeenrannan kaupunki,
Asukasyhteyshenkilö Pia Mantere, PL 11, 53101
Lappeenranta tai Sammontorin asukastilaan.

Voit ilmoittautua myös emaililla:

pia.mantere@lappeenranta.fi

Lisätietoja: Pia Mantere gsm 040 5494 740

www.lappeenranta.fi / Asukastoiminta

Miten toiminta on lähtenyt alkuun?

- Nettisivusto avattu hankkeelle Lappeenrannan kaupungin sivustolla:
- http://www.lappeenranta.fi/Suomeksi/Palvelut/Asukas- ja_aluetoiminta/Sammonlahden_suuralueen_palvelujen_ja_asukasosallisuuden_uudet_innovaatiot_2013-2015.iw3
- Facebook sivusto avattu etenkin nuorten tavoittamiseksi:
- <https://www.facebook.com/pages/L%C3%A4nsialue-omaksi/171999002962397?fref=ts>